
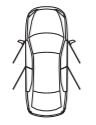



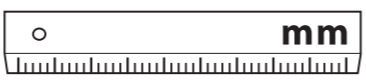


**EN** Appropriate for the listed vehicles **FR** Les barres de toit ne doit pas être utilisé sur des véhicules autres que spécifiés **ES** Válido para la lista adjunta de vehículos **DE** Passend für die gelisteten Fahrzeuge **IT** Appropriare per veicolo **NL** Geschikt voor voertuig **PT** Apropriado aos seguintes veículos **PL** Pasuje do samochodów **HU** Megfelelő gépjármű **RU** Подходит для автомобилей **RO** Convenabil pentru vehicul **SK** Vhodné pre vozidlo **CS** Vhodné do vozidel **SV** Produkten är endast avsett för angivna fordon **BG** Релсите за багажник на покрива не трябва да се използват при автомобили, различни от посочените **TR** Tavan barları belirtilen araçların dışındaki araçlarda kullanılmamalıdır **UK** Рейлінги не можна встановлювати на автомобілі, яких немає у списку **EL** Για το οχήμα **DA** Egnnet til køretøjer

									
			2005	KG		1	2	X	Y
<b>CITROËN</b>									
BERLINGO (hayon) <sup>(2)</sup>	5 <input type="checkbox"/>		96 -> 04/08	55	43+	43	44	-	-
BERLINGO Multispace <sup>(2)</sup>	5 <input type="checkbox"/>		97 -> 04/08	55	43+	43	44	-	-
XSARA PICASSO <sup>(13)</sup>	5 <input type="checkbox"/>		00 ->	55	43+	40	38	-	-
<b>PEUGEOT</b>									
PARTNER <sup>(2)</sup>	5 <input type="checkbox"/>		96 -> 03/08	55	43+	43	44	-	-

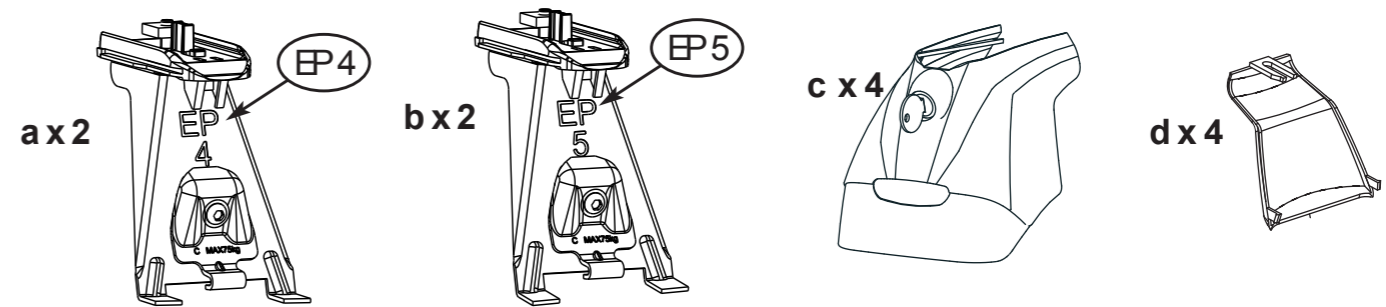
= Doors / Portes / Türlig / Porte / Puertas / Drzwi / Deurs / Portas / Ajtókhöz / двери / πόρτες

(2) Vehicle without original longitudinal bars - Véhicule sans barres longitudinales d'origine - Fahrzeuge ohne original-dachreling - Veicoli senza barre longitudinali originali - Vehículo sin barras longitudinales de origen - Samochód bez oryginalnych relingów - Voertuig zonder originele longitudinale stangen - Veículo sem barras longitudinais de origem - Gyárilag hosszirányú rudak nélkül szerelt gépjármű - Автомобиль без продольных дуг, предусмотренными моделью - Όχημα χωρίς διαμήκεις μπάρες από εργοστασιακή κατασκευή.

(13) Except glass roof - Sauf toit en verre - Excetto techo en vidrio - Außer Glasdach - Tranne tetto di vetro - Z wyłączeniem szklanego dachu - Behalve glazen dak - Excetto tejadilho de vidro - Kivéve az üvegtetőket - За исключением стеклянной крыши - Σφίχτε εναλλακτικά δεξιά και αριστερά - Med undtagelse af glastag - Kromě skleněné střechy - Cu excepția acoperișurilor din sticlă - Nėra stiklinio stogo - Neietverot stikla jumtu - Välja arvatud klaaskatus - Iny ako sklíčko strop - Razen steklena streha - Osim staklenog krova - Osim staklenog krova.

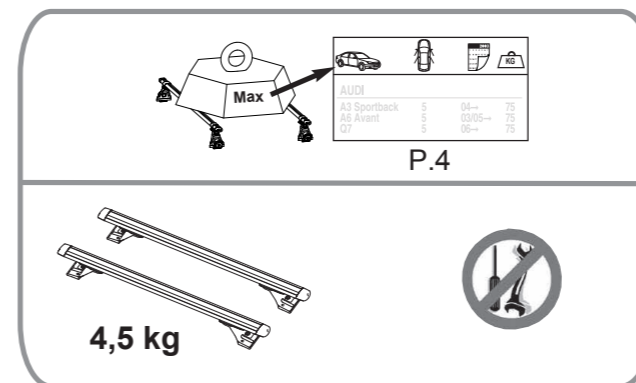
# Mont Blanc®

## MB RoofBars AMC KIT FIX POINT FOOT 5120



g x 1

MONT BLANC France  
35417 SAINT-MALO CEDEX  
France  
Type : BARRE DE TOIT / ROOF RACK  
Modèle : MB RoofBar AMC 5120  
Max Load : 55 KG  
Pxxxxxxx  
OF: xxxxxx  
A9-1  
245 120



**EN** Keep these instructions for future use.  
**FR** Garder cette notice pour les utilisations futures.  
**ES** Guardar este manual para futuras utilizaciones.  
**DE** Die Anleitung zur späteren Benutzung aufbewahren.  
**IT** Conservare queste istruzioni per ogni ulteriore consultazione.  
**NL** Bewaar deze gebruiksaanwijzing voor toekomstige raadpleging.  
**PT** Guardar este manual para as utilizações futuras.  
**PL** Zachować instrukcję w przypadku użytkowania w przyszłości.  
**HU** Órizzze meg ezt a használati utasítást későbbi felhasználás céljából.  
**RU** Сохраните эту инструкцию для дальнейшего пользования.  
**RO** Păstrați instrucțiunile pentru consultarea lor ulterioară.  
**SK** Tento návod si uchovajte pre ďalšie použitie.  
**CS** Ušchovejte návod pro pozdější použití.  
**SV** Behåll denna information för framtida bruk  
**BG** Запазете настоящата бележка за бъдещи справки  
**TR** Bu bilgileri ileride kullanmak üzere saklayın  
**UK** Збережіть цю інструкцію для подальшого використання  
**EL** Φυλάξτε αυτό το εγχειρίδιο οδηγίων για μελλοντικές χρήσεις.  
**DA** Gem denne vejledning til senere brug.



Pour en savoir plus :  
[www.quefairedemesdechets.fr](http://www.quefairedemesdechets.fr)



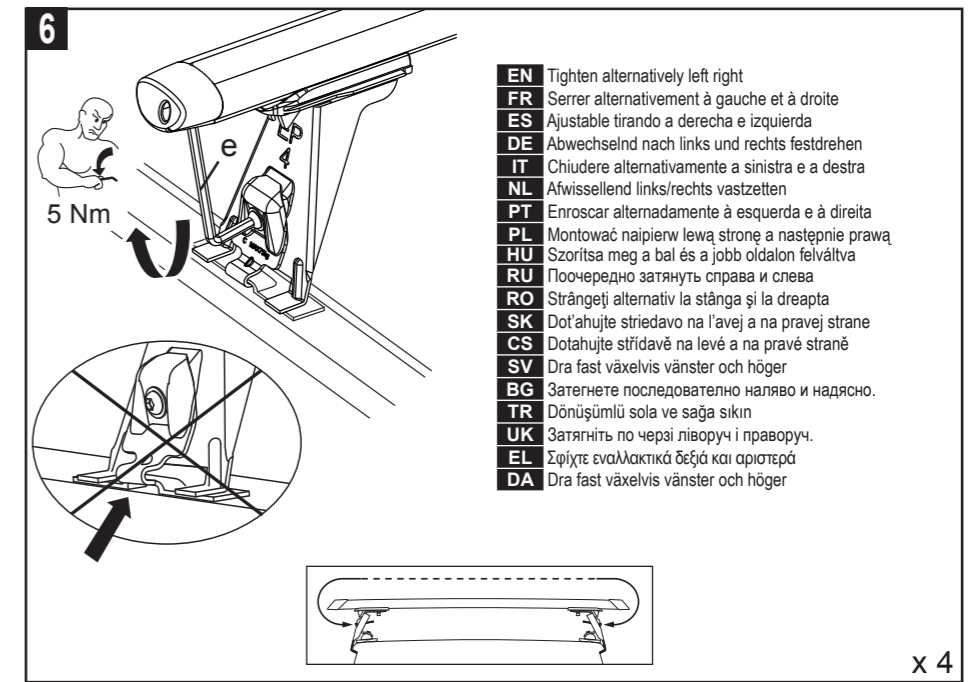
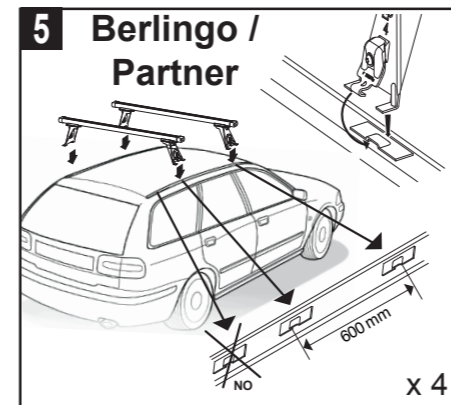
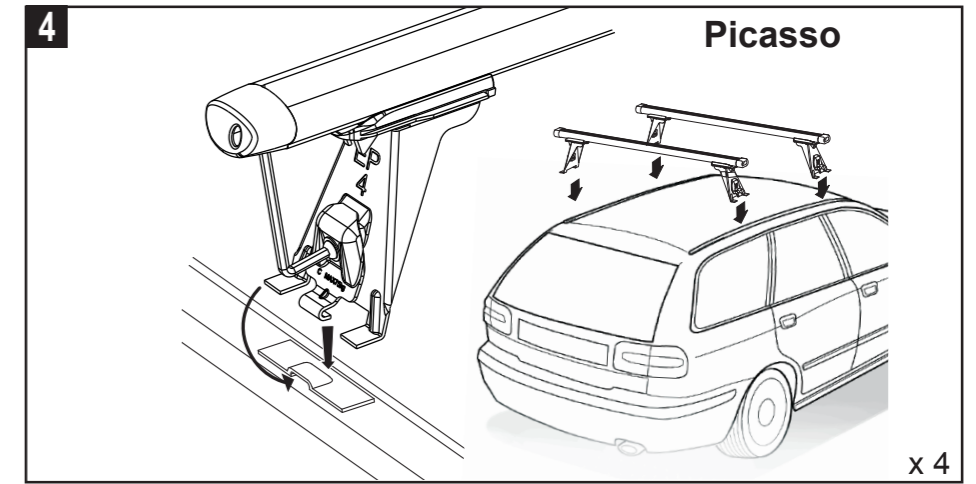
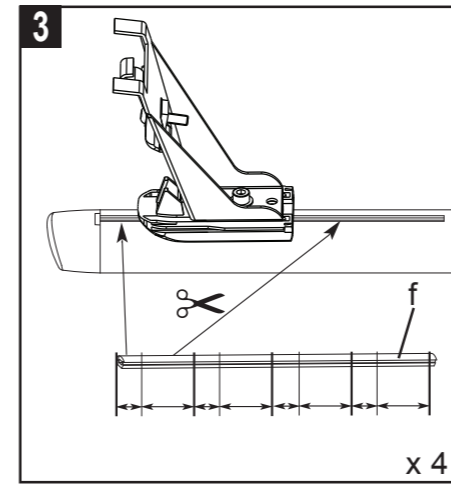
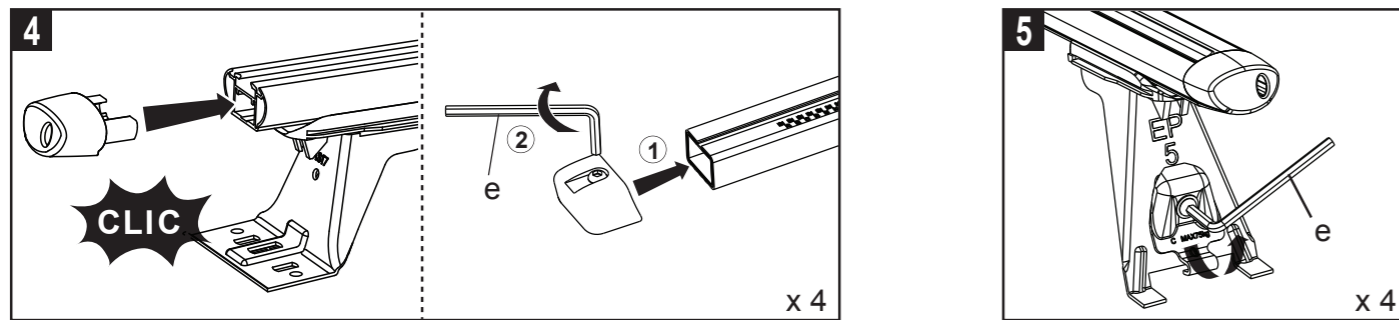
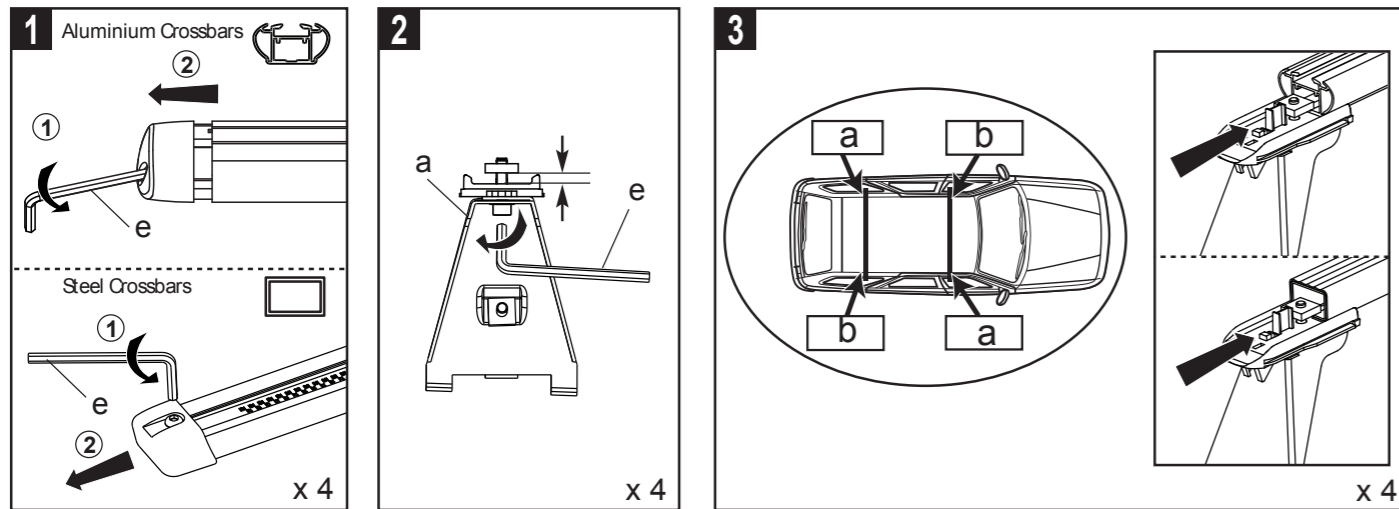
**Mont Blanc France**

24-30 Rue Claude Bernard - C.S. 61768  
35417 Saint Malo Cédex - France  
Office : +33 (0)2 99 21 12 70  
Fax : +33 (0)2 99 21 12 71

[www.montblancgroup.com](http://www.montblancgroup.com)

Réf.Imp.: 057612/A16-1

Assembly - Assemblage - Fijaciones - Montage - Assemblaggio - Montagens - Assemblages - Montaż -  
 Összeszerelés - Сборка - Ansamblu - Montáž - Montáž - Montering - Сглобяване - Birleştirme -  
 Складання - Συνδέσεις - Montage



Fitting on vehicle - Montage sur véhicule - Colocación en vehículos - Montage auf Fahrzeug -  
 Montaggio su veicoli - Montage op voertuigen - Montagens em veículos - Montowanie na pojazdach -  
 Felszerelés gépjárműre - Монтаж на автомобил - Montaj pe vehicul - Upevnenie na vozidlá -  
 Montáž na vozidlo - Montering på bilen - Монтиране върху автомобила - Araç üzerine montaj -  
 Встановлення на автомобілі - Τοποθέτηση στο όχημα - Montage på køretøjer

